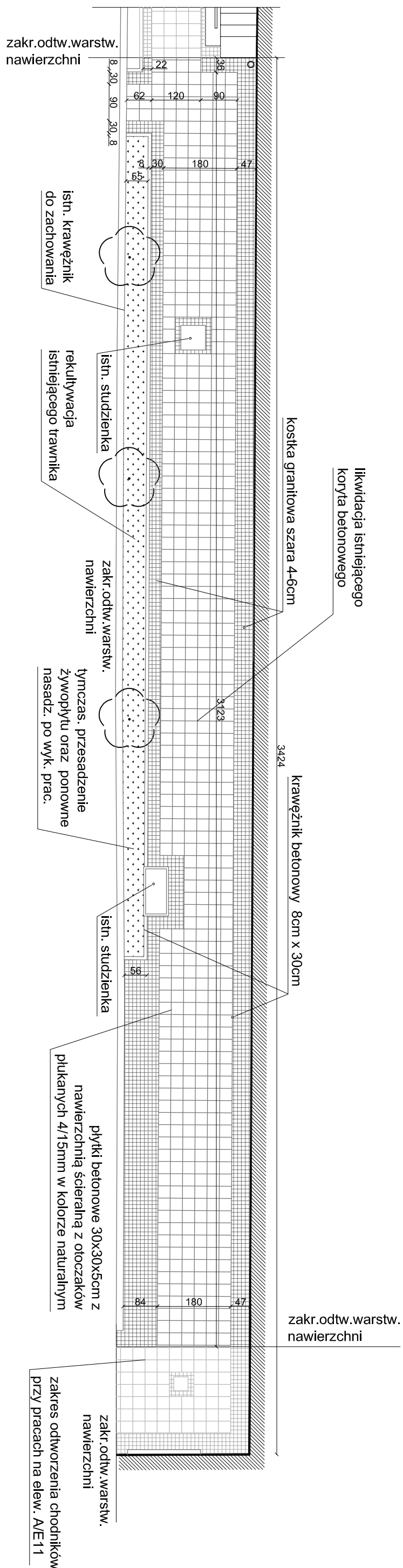
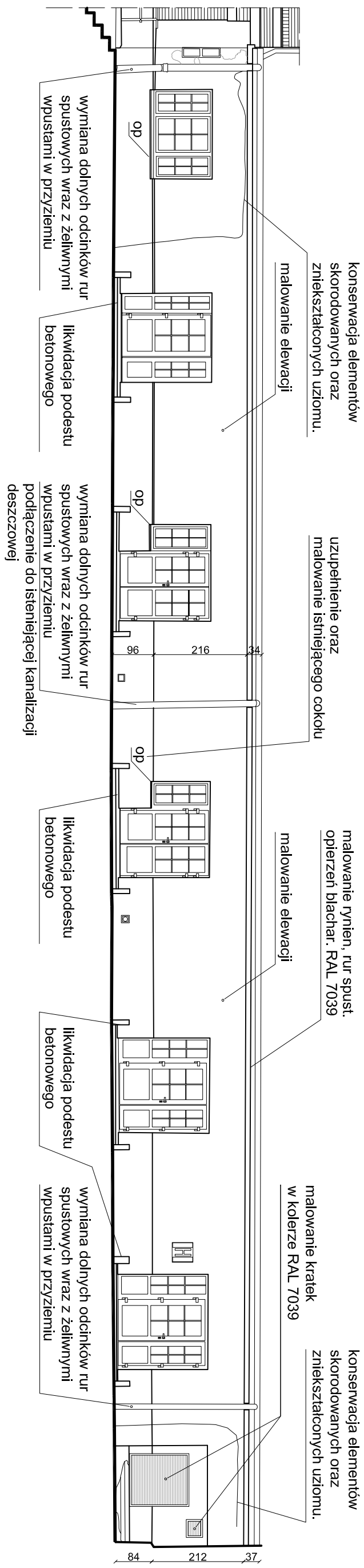


BUDYNEK "A"
ELEWACJA A/E12
POŁUDNIOWO-WSCHODNIA



NAWIERZCHNIE

PROGRAM PRAC KONSERWATORSKICH

1. Wykonanie dokumentacji fotograficznej i dopecyzowanie badań odczynkowych
2. Wykonanie prac zabezpieczających
3. Uporządkowanie elewacji
4. Dezynfekcja obiektu
5. Wzmocnienie i zabezpieczenie silnie osłabionych elementów
6. Oczyszczanie powierzchni elewacji
7. Mechaniczne usunięcie wtórnych, zdeformowanych lub zasolonych zapraw spoinujących, spęków i uzupełnień ubytków
8. Miejscowe osalanie
9. Doczyszczanie poszczególnych parti detali architektonicznych i cegieł
10. Naprawy w partiach murów
 - 10.1. Przemycowanie, uzupełnienia brakujących lub silnie zdeformowanych cegieł
 - 10.2. Uzupełnianie ubytków po amunicji/kulach
 - 10.3. Zaryse spękan murów, wymiana skorodowanych nadproży
 - 10.4. Zapuszczanie szczelin, pełnięć, rozwarstwień
 - 10.5. Uzupełnianie ubytków w ceglach
 - 10.6. Uzupełnienie ubytków zapraw spoinujących – łączących cegły
 - 10.7. Scałanie kolorystyczne cegieł i fug
11. Wykonanie uzupełnień/rekonstrukcji wników zgodnie z historycznym opracowaniem
 12. Konserwacja dekoracyjnych detali architekt. (wap.-cem. z młką, betonowych -lastriko)
 - dopecyzowanie badań strygraficznych
 - oczyszczanie powierzchni
 - wzmocnienie strukturalne elementów
 - zapuszczanie szczelin, pełnięć, rozwarstwień
 - uzupełnianie ubytków
 - rekonstrukcja brakujących fragmentów
 - scalenie kolorystyczne
 13. Rekonstrukcja oryginalnego cokołu budynku
 14. Konserwacja elementów kamiennych graniwne stopnie wejść do budynku i dolne partie murów w przeziściach białymy piaskowce konsule okien szczelinywch w IV kondygnacji budynku
 - dezynfekcja
 - oczyszczanie
 - skiepienie większych pęknięć
 - zapuszczanie szczelin, podklejenie spękan
 - uzupełnianie ubytków
 - zabezpieczenie - hydroizolacja powierzchni
 15. Wymiana opierzeń blacharskich
 16. Miejscowe hydroizolacja i szlamowanie
 17. Wykonanie prac konserwatorskich przy drewnianych elementach budynku
 - stolarki drzwiowe i okienne
 18. Konserwacja elementów metalobitowych – kraty, barierki, elementy ogrodzenia, linie
 19. Wykonanie dokumentacji fotograficznej i dokumentacji konserwatorskiej powłokomawczy

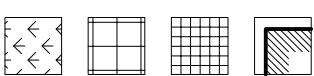
LEGENDA:

W - kraty do odwzorzenia wg historycznego wzoru

K - kraja do konserwacji

U - usunięcie elementów z elewacji

Op - założenie nowych opierzeń blacharskich



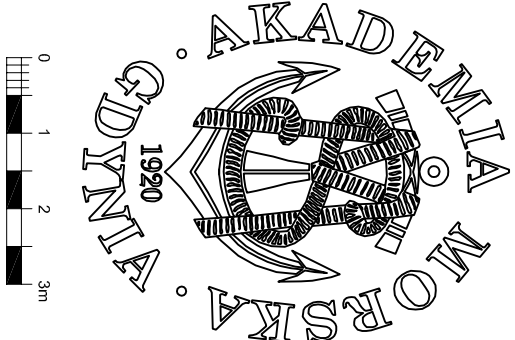
trawniki

 płukanych 4/15mm w kolorze naturalnym

 kostka granitowa szara 4x6 cm

 płukanych 4/15mm w kolorze naturalnym

trawniki



SYTUACJA - LOKALIZACJA POSZCZEGÓLNYCH BUDYNKÓW

ARCHITEKTURA	ZAKRES PLANISZKI	SIŁKA
ROZDZIAŁ DOKUMENTACJI	BUD. - A. ELEWACJA A/12	
PROJEKT	POLUDNIOWO-WISCIOWNIA	1:100
MINISTRO	PROJEKT BUDOWNI ANY	
OBIĘT	PROJEKT REMONTU ELEWACJI WRAZ Z WYKONANIEM IZOLACJI SCIAN FUNDAMENTOWCH BUDYNKU A, B, C I H - BUDYNEK A	
ADRES OBIĘTU	AKADEMIA MORSKA, W GRYNI 81-225 GDYNIA, UL. MORSKA 81-87	
PROJEKTANT	BUDYNEK N, ZESPÓŁU AKODEMII MORSKIEJ W GDYNI 81-225 GDYNIA, UL. MORSKA 81-87	
WSPRAWDZACZY	Działki Nr 3/01/1, 17/51/1, Arkusz nr 50	
OPRACOWA	upr. 4172/POOKK/2023 arch. MATEUSZ GZOWSKI	
	ing inż. arch. TOMASZ CELEWICZ upr. 3167/OD/17, upr. kontrst. 100/Gd/97	
	JACOB NIESTRZEWSKI MARCIN KULISZ HODOWCZYK, POLSKO-WNIOWNA	
	DATA	
	MARZEC 2015r.	
	NR RYS.	
	1503-A-10	